

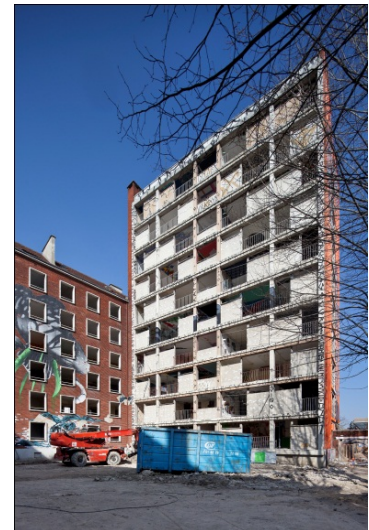
LA TOUR PARIS 13 VA MAINTENANT TOMBER SOUS LES MACHOIRES DE LA « GRIGNOTEUSE »

Le 7 avril 2014 débutera l'étape la plus visible de la démolition de la Tour Paris 13, le « grignotage ».

Le chantier de démolition de l'immeuble de la rue Fulton a débuté en novembre 2013 après avoir abrité en octobre l'exposition de *Street Art* organisée par la Galerie Itinérance en collaboration avec la Mairie du 13^e et la SEMAPA. Les intervenants ont débuté les travaux par le désamiantage des bâtiments avant de procéder à leur curage, qui s'apparente à un déshabillage progressif du bâti, ne laissant apparaître qu'un squelette de béton. Les encombrants : meubles, radiateurs, portes... et les éléments en bois : parquets, parois... ont ainsi été évacués pour être recyclés.

L'étape dite du « grignotage » démarre

« Nous intervenons dans un contexte urbain où l'espace est réduit et les circulations automobile et piétonne importantes. Cet environnement interdisait la démolition par implosion », explique Thomas Chalvignac, responsable d'opérations chez ICF Habitat La Sablière. C'est donc la technique dite du « grignotage » qui a été retenue. « Le bâti va être démoli progressivement de haut en bas à l'aide d'une cisaille hydraulique installée à l'extrémité du bras d'une pelle de chantier. Cette opération évite la création de gros blocs en produisant des petits débris », poursuit Thomas Chalvignac. Chargés dans des bennes, ces débris sont évacués par camion jusqu'à des barges accostées sur la Seine à quelques kilomètres de là, pour être ensuite conduits jusqu'à un centre de traitement. Ce chemin en circulation douce a l'avantage d'éviter d'encombrer les abords du chantier et les routes. « Il faudra une semaine pour démolir chacun des deux immeubles puis 3 semaines d'évacuations des gravats et démolitions des infrastructures » indique le responsable d'opérations. En effet, la pelleuse spécialement équipée s'est attaquée d'abord au bâtiment de cinq étages, pour ensuite se placer sur les gravats de ce dernier, et pouvoir atteindre le haut de la « Tour Paris 13 » (tour de neuf étages) à partir du 7 avril.



Intervenants chantier :

- OCCAMAT – Entreprise démolition
- Cabinet Thierry Silvert - Maître d'œuvre
- Urbatic Concept - Coordonateur Sécurité Protection et Santé
- SEMAPA – aménageur

Construction de la première phase avec 87 logements sociaux et 350 m2 de commerces

La tour fait partie de la résidence Fulton qui se compose de 133 logements sociaux construits dans les années 50. L'opération de renouvellement urbain en cours consiste à démolir les bâtiments existants, aménager les espaces et construire 320 nouveaux logements, des commerces et des équipements publics en 3 phases faisant appel à différents architectes.

Le concours pour la première phase de construction, dont fait partie Tour Paris 13, a été remporté par l'agence Bernard Bülher. La nouvelle résidence proposera 87 logements sociaux et 450m2 de commerces



L'opération vise la performance Plan Climat Paris et les certifications HABITAT et ENVIRONNEMENT PROFIL A option performance. La livraison est prévue en Juin 2016

Pour en savoir plus sur le projet de renouvellement :

- http://www.icfhabitat.fr/sablere/paris_fulton

- Architecte : Bernard Bülher : <http://www.bernard-buhler.com/>

À propos d'ICF HABITAT LA SABLIERE

Avec 38 500 logements dont 3 900 places d'hébergement et un objectif de production ambitieux, ICF Habitat La Sablière contribue au développement d'une offre nouvelle de logements sociaux en Ile-de-France. En menant une politique de rénovation active de ses résidences, elle souhaite améliorer le cadre de vie et l'attractivité de son patrimoine. ICF Habitat La Sablière est une société filiale d'ICF HABITAT. www.icfhabitat.fr/sablere/

Contact presse : Martine Gillot ICF Habitat La Sablière 01 55 33 96 46 - martine.gillot@icfhabitat.fr