

- **Aménagement des espaces publics reliant l'avenue de France à Station F**
- **Aménagement de la rue Ada Lovelace en bordure de Station F**

Madame, Monsieur,

La réalisation du quartier Tolbiac-Chevaleret se poursuit au sein de Paris Rive Gauche. **L'aménagement des espaces publics côté voies ferrées, entre l'avenue de France et Station F, a commencé fin janvier 2023, avec les premiers préparatifs.**

Le périmètre des travaux comprend une partie de l'avenue de France, incluant le terre-plein central, ainsi qu'une nouvelle place prolongée par un grand escalier, permettant de relier l'avenue de France au parvis Alan Turing, au pied de Station F.



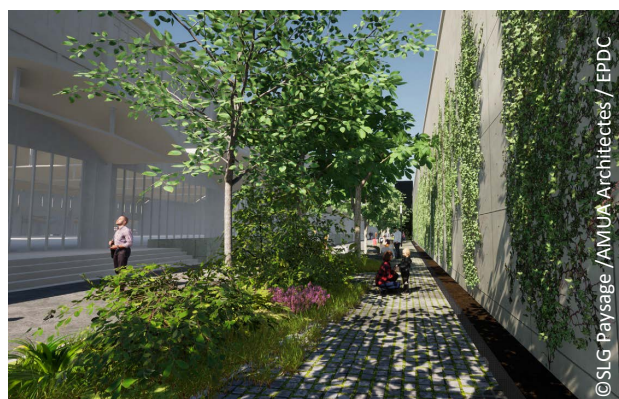
La nouvelle place entre l'avenue de France et Station F

Ce chantier, d'une durée d'environ 18 mois, comprend des travaux de voirie, d'éclairage public, de signalisation tricolore ainsi que des aménagements paysagers sur la future place et l'escalier. 5 arbres seront plantés sur la place, 4 autres sur l'escalier revêtu de granit et 8 Ginkgo Biloba le seront sur le terre-plein central, à l'hiver 2023-2024.

En même temps se déroulent les **travaux d'aménagement de la rue Ada Lovelace**, bordant Station F, côté voies ferrées.

Une large part à la végétalisation est prévue. Des pavés enherbés seront posés sur la partie cheminement piétons ; une trentaine d'arbres et d'arbustes seront plantés durant l'hiver 2023-2024 ; un projet d'agriculture urbaine sera mis en œuvre sur une partie du mur de la rue Ada Lovelace, pour la culture et l'exploitation de houblon par *La Brasserie La Parisienne*, dont les plantations interviendront au cours de l'automne 2023.

Par ailleurs, deux nouveaux escaliers métalliques situés dans l'axe des traversées de Station F seront créés. Ils permettront à terme de relier la rue à la promenade plantée.



La rue Ada Lovelace largement végétalisée

Nous ne manquerons pas de vous informer de l'avancée des travaux et nous vous prions de bien vouloir nous excuser pour la gêne qui pourrait être occasionnée.

(Plan du périmètre des travaux au verso)

Périmètre des travaux d'aménagement :

- Des espaces publics reliant l'avenue de France à Station F
- De la rue Ada Lovelace en bordure de Station F

